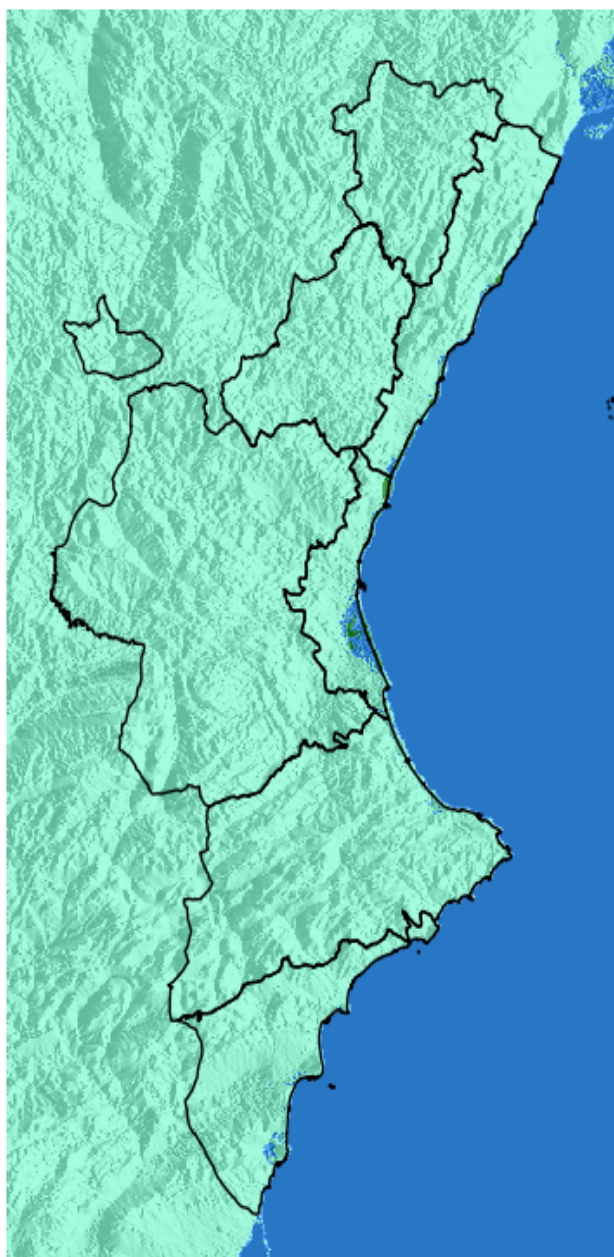


NIVEL de RIESGO de incendio forestal previsto en:

Comunidad Valenciana

Elaborado el día: 16/04/2025

Previsto para el: 17/04/2025 12:00 UTC



Niveles de riesgo de incendio forestal generados automáticamente por AEMET a partir de datos meteorológicos y de modelos numéricos de predicción del tiempo.

(c) AEMET. Autorizado el uso de la información y su reproducción citando a AEMET como autora de la misma. Para cualquier duda o consulta, póngase en contacto con nosotros en: indice_incendios@aemet.es

NIVEL de RIESGO de incendio forestal previsto en:

Comunidad Valenciana

Elaborado el día: 16/04/2025

Previsto para el: 17/04/2025 12:00 UTC

NIVEL de RIESGO mínimo, máximo y medio por **Zonas Previfoc**

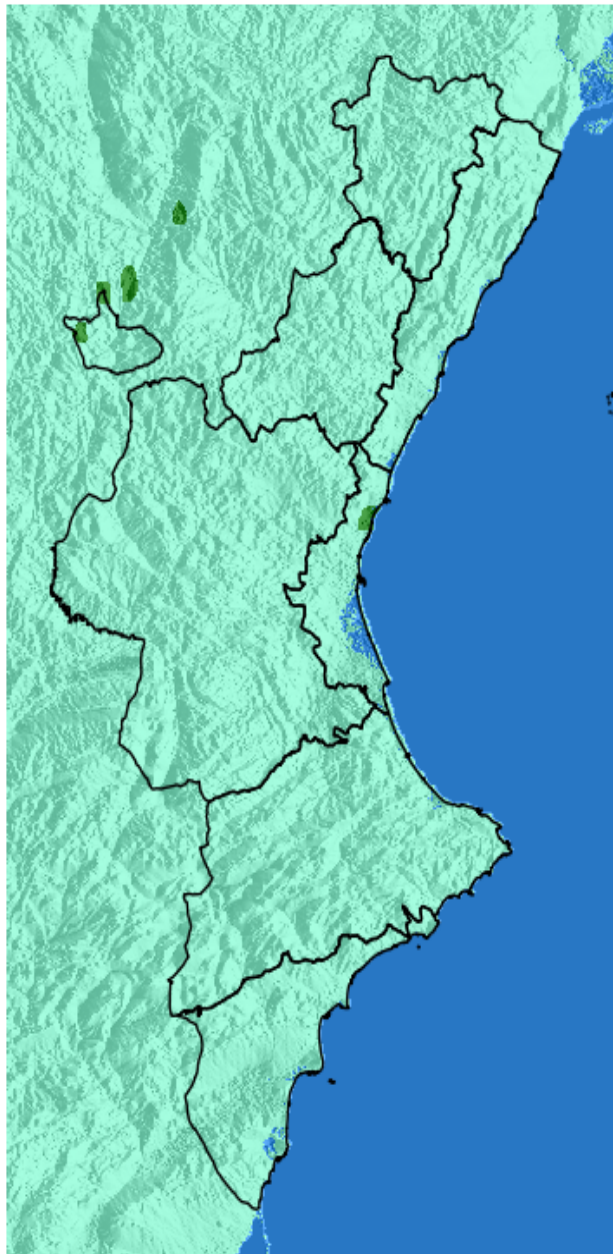
Zonas Previfoc	Riesgo mínimo	Riesgo máximo	Riesgo medio
Zona 1N	Bajo	Bajo	Bajo
Zona 1S	Bajo	Bajo	Bajo
Zona 2	Bajo	Moderado	Bajo
Zona 3	Bajo	Bajo	Bajo
Zona 4	Bajo	Moderado	Bajo
Zona 5	Bajo	Moderado	Bajo
Zona 6	Bajo	Moderado	Bajo

Niveles de riesgo de incendio forestal generados automáticamente por AEMET a partir de datos meteorológicos y de modelos numéricos de predicción del tiempo.

NIVEL de RIESGO de incendio forestal previsto en:

Comunidad Valenciana

Elaborado el día: 16/04/2025
Previsto para el: 18/04/2025 12:00 UTC



Niveles de riesgo de incendio forestal generados automáticamente por AEMET a partir de datos meteorológicos y de modelos numéricos de predicción del tiempo.

(c) AEMET. Autorizado el uso de la información y su reproducción citando a AEMET como autora de la misma. Para cualquier duda o consulta, póngase en contacto con nosotros en: indice_incendios@aemet.es

NIVEL de RIESGO de incendio forestal previsto en:

Comunidad Valenciana

Elaborado el día: 16/04/2025

Previsto para el: 18/04/2025 12:00 UTC

NIVEL de RIESGO mínimo, máximo y medio por **Zonas Previfoc**

Zonas Previfoc	Riesgo mínimo	Riesgo máximo	Riesgo medio
Zona 1N	Bajo	Bajo	Bajo
Zona 1S	Bajo	Bajo	Bajo
Zona 2	Bajo	Bajo	Bajo
Zona 3	Bajo	Moderado	Bajo
Zona 4	Bajo	Moderado	Bajo
Zona 5	Bajo	Bajo	Bajo
Zona 6	Bajo	Bajo	Bajo

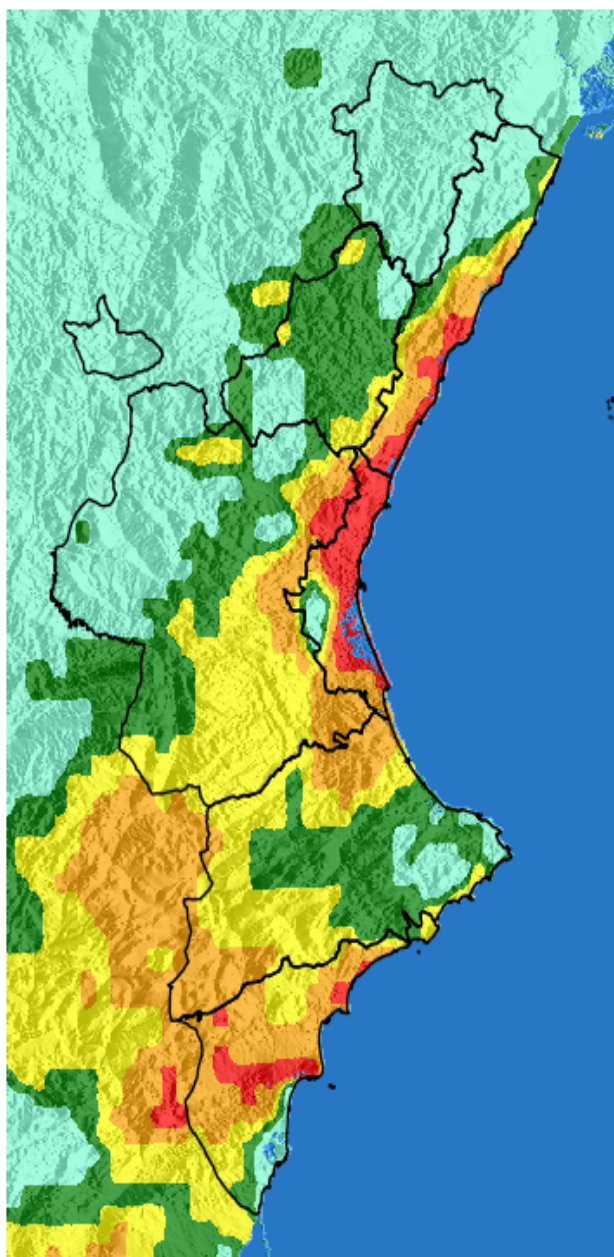
Niveles de riesgo de incendio forestal generados automáticamente por AEMET a partir de datos meteorológicos y de modelos numéricos de predicción del tiempo.

NIVEL de RIESGO de incendio forestal previsto en:

Comunidad Valenciana

Elaborado el día: 16/04/2025

Previsto para el: 19/04/2025 12:00 UTC



Niveles de riesgo de incendio forestal generados automáticamente por AEMET a partir de datos meteorológicos y de modelos numéricos de predicción del tiempo.

(c) AEMET. Autorizado el uso de la información y su reproducción citando a AEMET como autora de la misma. Para cualquier duda o consulta, póngase en contacto con nosotros en: indice_incendios@aemet.es

NIVEL de RIESGO de incendio forestal previsto en:

Comunidad Valenciana

Elaborado el día: 16/04/2025

Previsto para el: 19/04/2025 12:00 UTC

NIVEL de RIESGO mínimo, máximo y medio por **Zonas Previfoc**

Zonas Previfoc	Riesgo mínimo	Riesgo máximo	Riesgo medio
Zona 1N	Bajo	Moderado	Bajo
Zona 1S	Bajo	Muy Alto	Moderado
Zona 2	Bajo	Extremo	Alto
Zona 3	Bajo	Extremo	Moderado
Zona 4	Bajo	Extremo	Muy Alto
Zona 5	Bajo	Extremo	Alto
Zona 6	Bajo	Extremo	Muy Alto

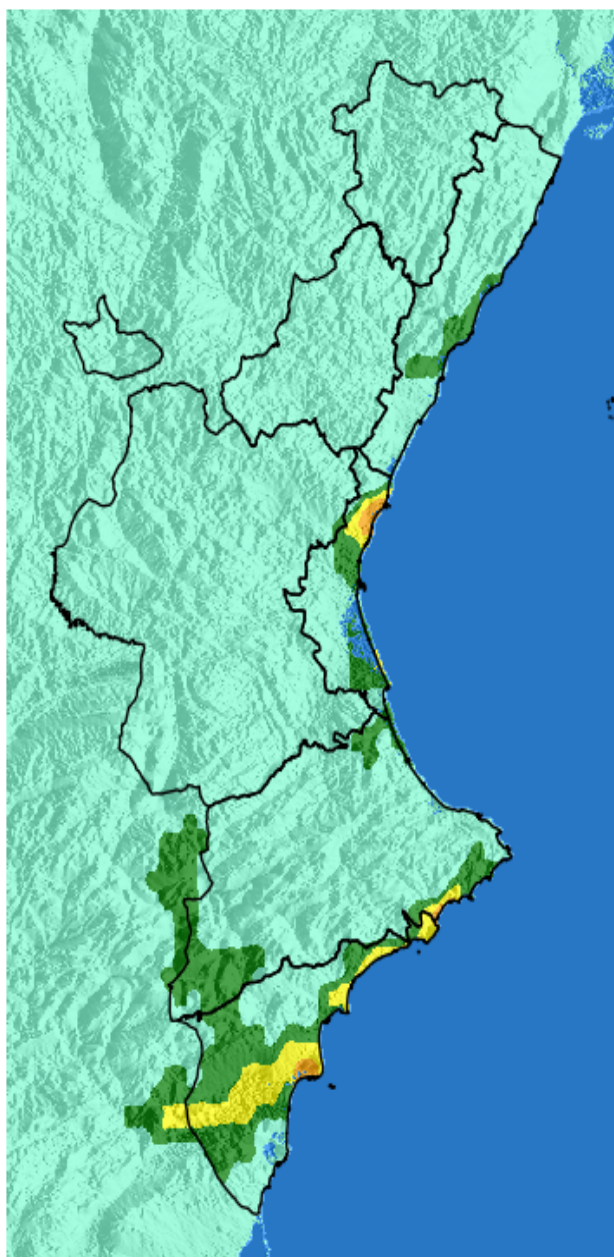
Niveles de riesgo de incendio forestal generados automáticamente por AEMET a partir de datos meteorológicos y de modelos numéricos de predicción del tiempo.

NIVEL de RIESGO de incendio forestal previsto en:

Comunidad Valenciana

Elaborado el día: 16/04/2025

Previsto para el: 20/04/2025 12:00 UTC



Niveles de riesgo de incendio forestal generados automáticamente por AEMET a partir de datos meteorológicos y de modelos numéricos de predicción del tiempo.

(c) AEMET. Autorizado el uso de la información y su reproducción citando a AEMET como autora de la misma. Para cualquier duda o consulta, póngase en contacto con nosotros en: indice_incendios@aemet.es

NIVEL de RIESGO de incendio forestal previsto en:

Comunidad Valenciana

Elaborado el día: 16/04/2025

Previsto para el: 20/04/2025 12:00 UTC

NIVEL de RIESGO mínimo, máximo y medio por **Zonas Previfoc**

Zonas Previfoc	Riesgo mínimo	Riesgo máximo	Riesgo medio
Zona 1N	Bajo	Bajo	Bajo
Zona 1S	Bajo	Bajo	Bajo
Zona 2	Bajo	Moderado	Bajo
Zona 3	Bajo	Moderado	Bajo
Zona 4	Bajo	Muy Alto	Moderado
Zona 5	Bajo	Muy Alto	Bajo
Zona 6	Bajo	Muy Alto	Moderado

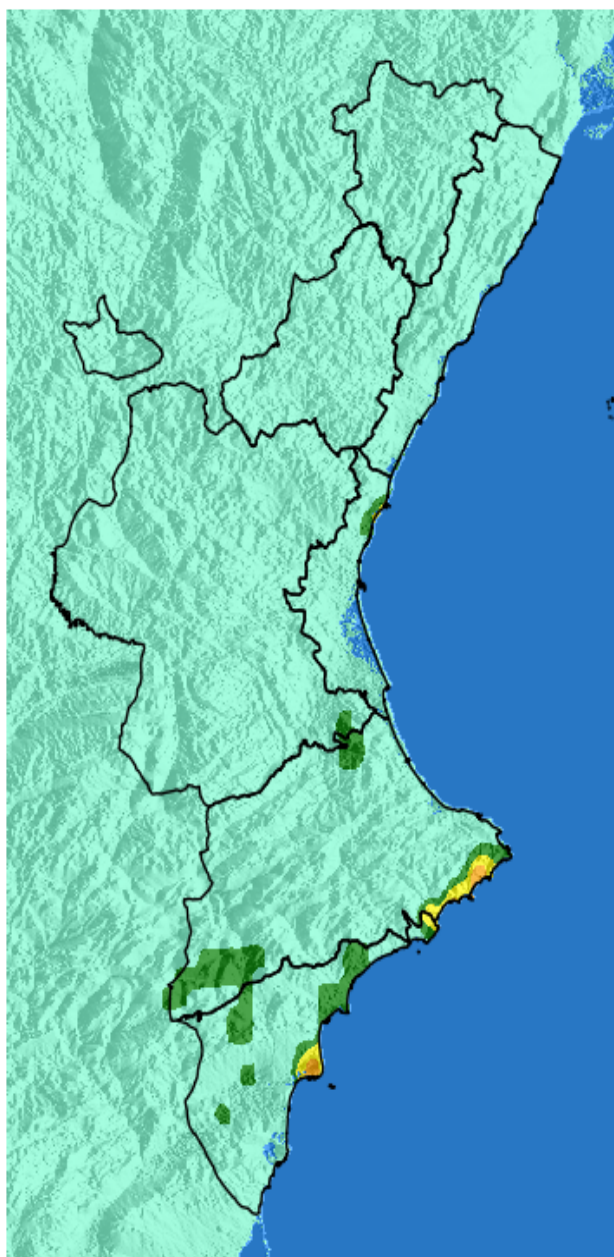
Niveles de riesgo de incendio forestal generados automáticamente por AEMET a partir de datos meteorológicos y de modelos numéricos de predicción del tiempo.

NIVEL de RIESGO de incendio forestal previsto en:

Comunidad Valenciana

Elaborado el día: 16/04/2025

Previsto para el: 21/04/2025 12:00 UTC



Niveles de riesgo de incendio forestal generados automáticamente por AEMET a partir de datos meteorológicos y de modelos numéricos de predicción del tiempo.

(c) AEMET. Autorizado el uso de la información y su reproducción citando a AEMET como autora de la misma. Para cualquier duda o consulta, póngase en contacto con nosotros en: indice_incendios@aemet.es

NIVEL de RIESGO de incendio forestal previsto en:

Comunidad Valenciana

Elaborado el día: 16/04/2025

Previsto para el: 21/04/2025 12:00 UTC

NIVEL de RIESGO mínimo, máximo y medio por **Zonas Previfoc**

Zonas Previfoc	Riesgo mínimo	Riesgo máximo	Riesgo medio
Zona 1N	Bajo	Bajo	Bajo
Zona 1S	Bajo	Bajo	Bajo
Zona 2	Bajo	Moderado	Bajo
Zona 3	Bajo	Moderado	Bajo
Zona 4	Bajo	Alto	Bajo
Zona 5	Bajo	Muy Alto	Bajo
Zona 6	Bajo	Muy Alto	Bajo

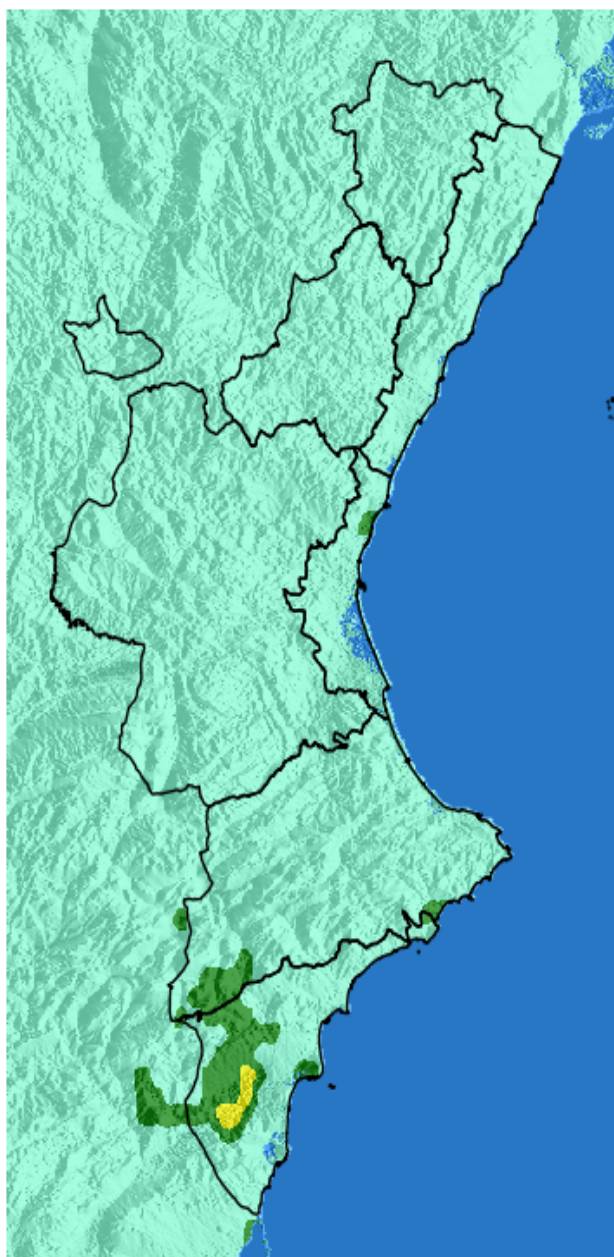
Niveles de riesgo de incendio forestal generados automáticamente por AEMET a partir de datos meteorológicos y de modelos numéricos de predicción del tiempo.

NIVEL de RIESGO de incendio forestal previsto en:

Comunidad Valenciana

Elaborado el día: 16/04/2025

Previsto para el: 22/04/2025 12:00 UTC



Niveles de riesgo de incendio forestal generados automáticamente por AEMET a partir de datos meteorológicos y de modelos numéricos de predicción del tiempo.

(c) AEMET. Autorizado el uso de la información y su reproducción citando a AEMET como autora de la misma. Para cualquier duda o consulta, póngase en contacto con nosotros en: indice_incendios@aemet.es

NIVEL de RIESGO de incendio forestal previsto en:

Comunidad Valenciana

Elaborado el día: 16/04/2025

Previsto para el: 22/04/2025 12:00 UTC

NIVEL de RIESGO mínimo, máximo y medio por **Zonas Previfoc**

Zonas Previfoc	Riesgo mínimo	Riesgo máximo	Riesgo medio
Zona 1N	Bajo	Bajo	Bajo
Zona 1S	Bajo	Bajo	Bajo
Zona 2	Bajo	Bajo	Bajo
Zona 3	Bajo	Bajo	Bajo
Zona 4	Bajo	Moderado	Bajo
Zona 5	Bajo	Moderado	Bajo
Zona 6	Bajo	Alto	Bajo

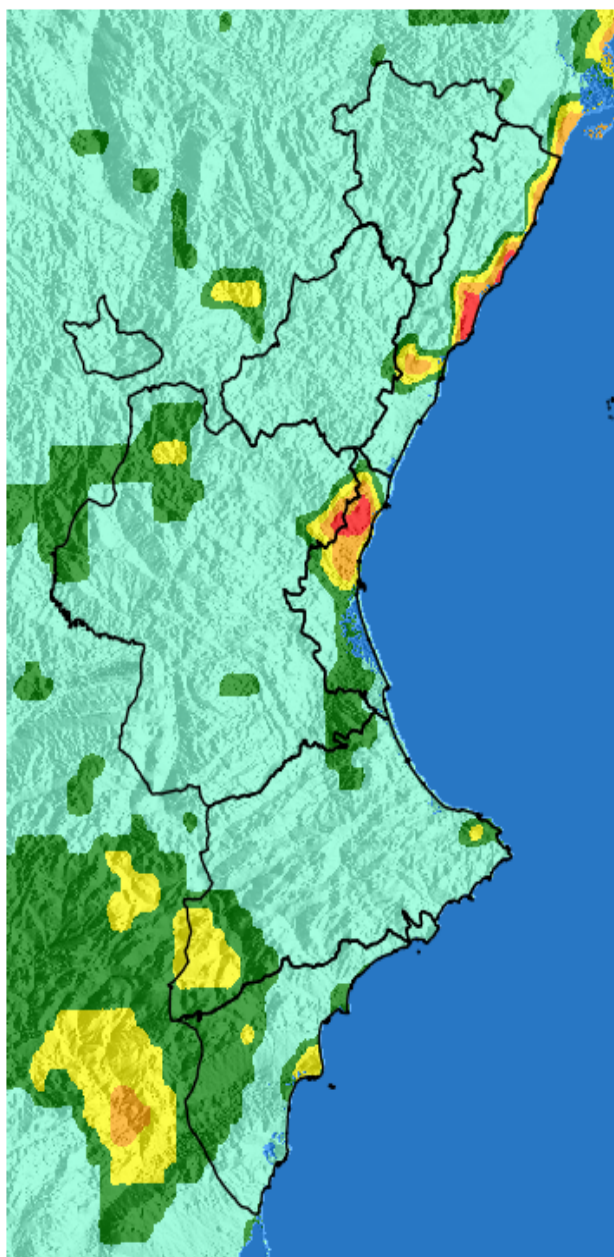
Niveles de riesgo de incendio forestal generados automáticamente por AEMET a partir de datos meteorológicos y de modelos numéricos de predicción del tiempo.

NIVEL de RIESGO de incendio forestal previsto en:

Comunidad Valenciana

Elaborado el día: 16/04/2025

Previsto para el: 23/04/2025 12:00 UTC



Niveles de riesgo de incendio forestal generados automáticamente por AEMET a partir de datos meteorológicos y de modelos numéricos de predicción del tiempo.

(c) AEMET. Autorizado el uso de la información y su reproducción citando a AEMET como autora de la misma. Para cualquier duda o consulta, póngase en contacto con nosotros en: indice_incendios@aemet.es

NIVEL de RIESGO de incendio forestal previsto en:

Comunidad Valenciana

Elaborado el día: 16/04/2025

Previsto para el: 23/04/2025 12:00 UTC

NIVEL de RIESGO mínimo, máximo y medio por **Zonas Previfoc**

Zonas Previfoc	Riesgo mínimo	Riesgo máximo	Riesgo medio
Zona 1N	Bajo	Moderado	Bajo
Zona 1S	Bajo	Alto	Bajo
Zona 2	Bajo	Extremo	Moderado
Zona 3	Bajo	Extremo	Bajo
Zona 4	Bajo	Extremo	Moderado
Zona 5	Bajo	Alto	Bajo
Zona 6	Bajo	Alto	Bajo

Niveles de riesgo de incendio forestal generados automáticamente por AEMET a partir de datos meteorológicos y de modelos numéricos de predicción del tiempo.