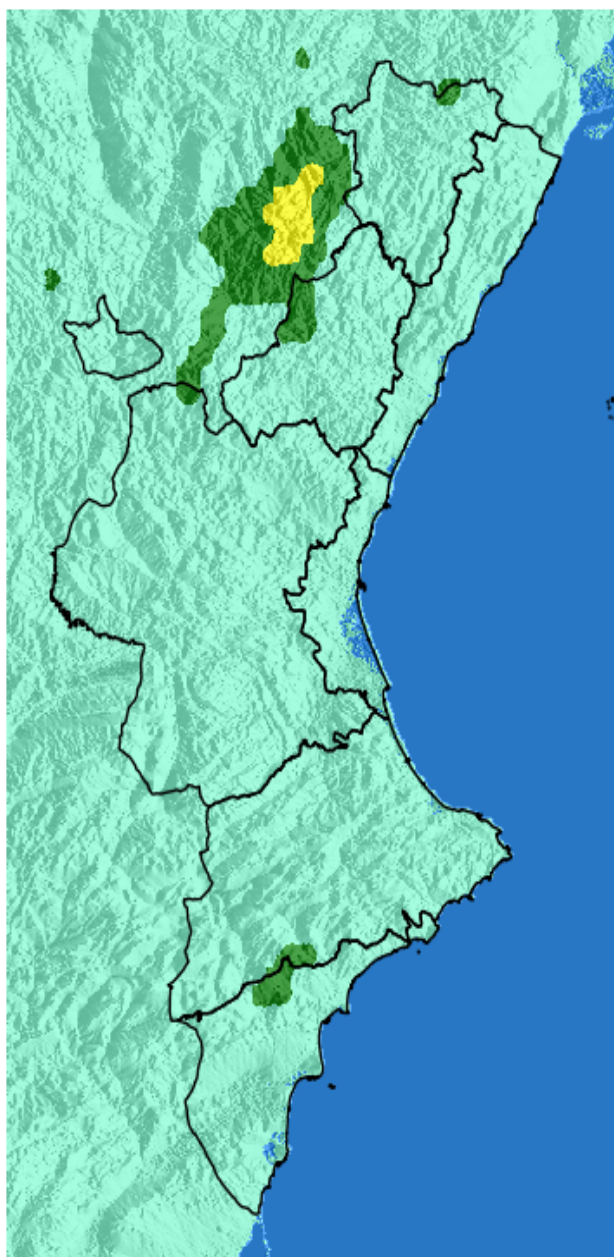


NIVEL de RIESGO de incendio forestal previsto en:

Comunidad Valenciana

Elaborado el día: 02/01/2025

Previsto para el: 03/01/2025 12:00 UTC



Niveles de riesgo de incendio forestal generados automáticamente por AEMET a partir de datos meteorológicos y de modelos numéricos de predicción del tiempo.

(c) AEMET. Autorizado el uso de la información y su reproducción citando a AEMET como autora de la misma. Para cualquier duda o consulta, póngase en contacto con nosotros en: indice_incendios@aemet.es

NIVEL de RIESGO de incendio forestal previsto en:

Comunidad Valenciana

Elaborado el día: 02/01/2025

Previsto para el: 03/01/2025 12:00 UTC

NIVEL de RIESGO mínimo, máximo y medio por **Zonas Previfoc**

Zonas Previfoc	Riesgo mínimo	Riesgo máximo	Riesgo medio
Zona 1N	Bajo	Moderado	Bajo
Zona 1S	Bajo	Moderado	Bajo
Zona 2	Bajo	Bajo	Bajo
Zona 3	Bajo	Moderado	Bajo
Zona 4	Bajo	Bajo	Bajo
Zona 5	Bajo	Moderado	Bajo
Zona 6	Bajo	Moderado	Bajo

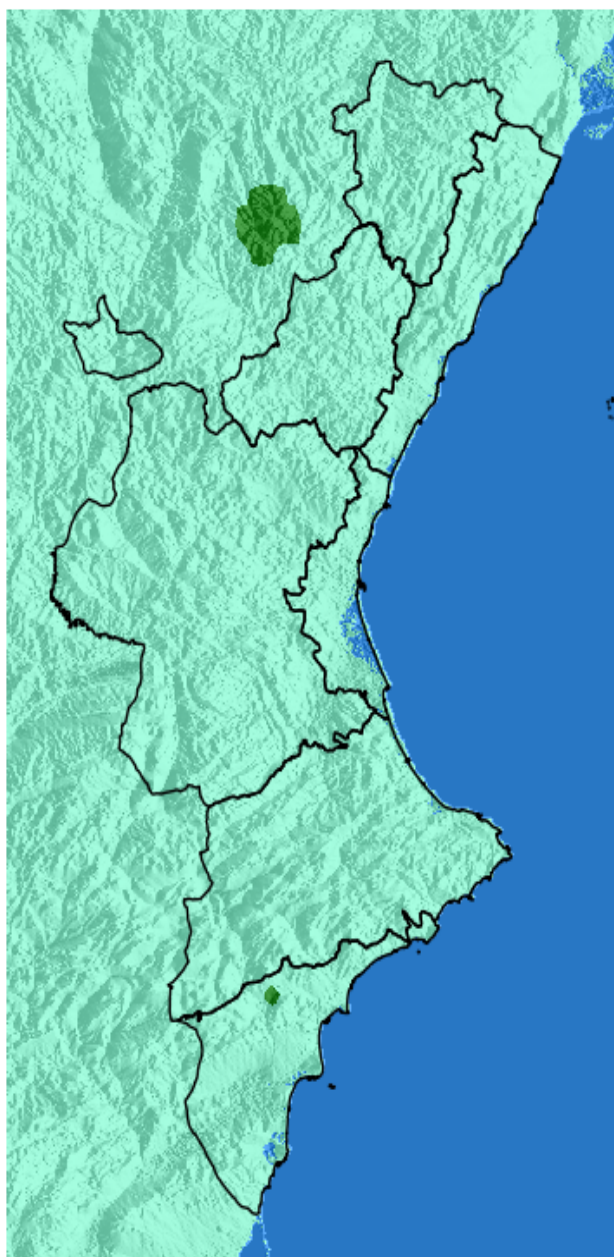
Niveles de riesgo de incendio forestal generados automáticamente por AEMET a partir de datos meteorológicos y de modelos numéricos de predicción del tiempo.

NIVEL de RIESGO de incendio forestal previsto en:

Comunidad Valenciana

Elaborado el día: 02/01/2025

Previsto para el: 04/01/2025 12:00 UTC



Niveles de riesgo de incendio forestal generados automáticamente por AEMET a partir de datos meteorológicos y de modelos numéricos de predicción del tiempo.

(c) AEMET. Autorizado el uso de la información y su reproducción citando a AEMET como autora de la misma. Para cualquier duda o consulta, póngase en contacto con nosotros en: indice_incendios@aemet.es

NIVEL de RIESGO de incendio forestal previsto en:

Comunidad Valenciana

Elaborado el día: 02/01/2025

Previsto para el: 04/01/2025 12:00 UTC

NIVEL de RIESGO mínimo, máximo y medio por **Zonas Previfoc**

Zonas Previfoc	Riesgo mínimo	Riesgo máximo	Riesgo medio
Zona 1N	Bajo	Bajo	Bajo
Zona 1S	Bajo	Bajo	Bajo
Zona 2	Bajo	Bajo	Bajo
Zona 3	Bajo	Bajo	Bajo
Zona 4	Bajo	Bajo	Bajo
Zona 5	Bajo	Bajo	Bajo
Zona 6	Bajo	Moderado	Bajo

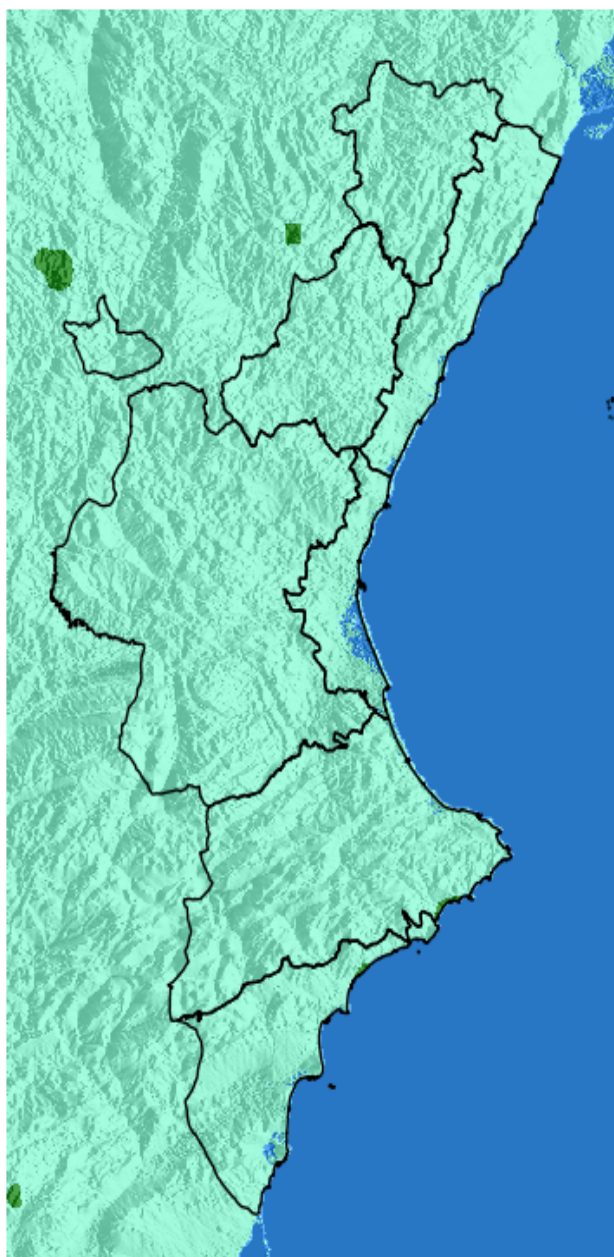
Niveles de riesgo de incendio forestal generados automáticamente por AEMET a partir de datos meteorológicos y de modelos numéricos de predicción del tiempo.

NIVEL de RIESGO de incendio forestal previsto en:

Comunidad Valenciana

Elaborado el día: 02/01/2025

Previsto para el: 05/01/2025 12:00 UTC



Niveles de riesgo de incendio forestal generados automáticamente por AEMET a partir de datos meteorológicos y de modelos numéricos de predicción del tiempo.

(c) AEMET. Autorizado el uso de la información y su reproducción citando a AEMET como autora de la misma. Para cualquier duda o consulta, póngase en contacto con nosotros en: indice_incendios@aemet.es

NIVEL de RIESGO de incendio forestal previsto en:

Comunidad Valenciana

Elaborado el día: 02/01/2025

Previsto para el: 05/01/2025 12:00 UTC

NIVEL de RIESGO mínimo, máximo y medio por **Zonas Previfoc**

Zonas Previfoc	Riesgo mínimo	Riesgo máximo	Riesgo medio
Zona 1N	Bajo	Bajo	Bajo
Zona 1S	Bajo	Bajo	Bajo
Zona 2	Bajo	Bajo	Bajo
Zona 3	Bajo	Bajo	Bajo
Zona 4	Bajo	Bajo	Bajo
Zona 5	Bajo	Moderado	Bajo
Zona 6	Bajo	Moderado	Bajo

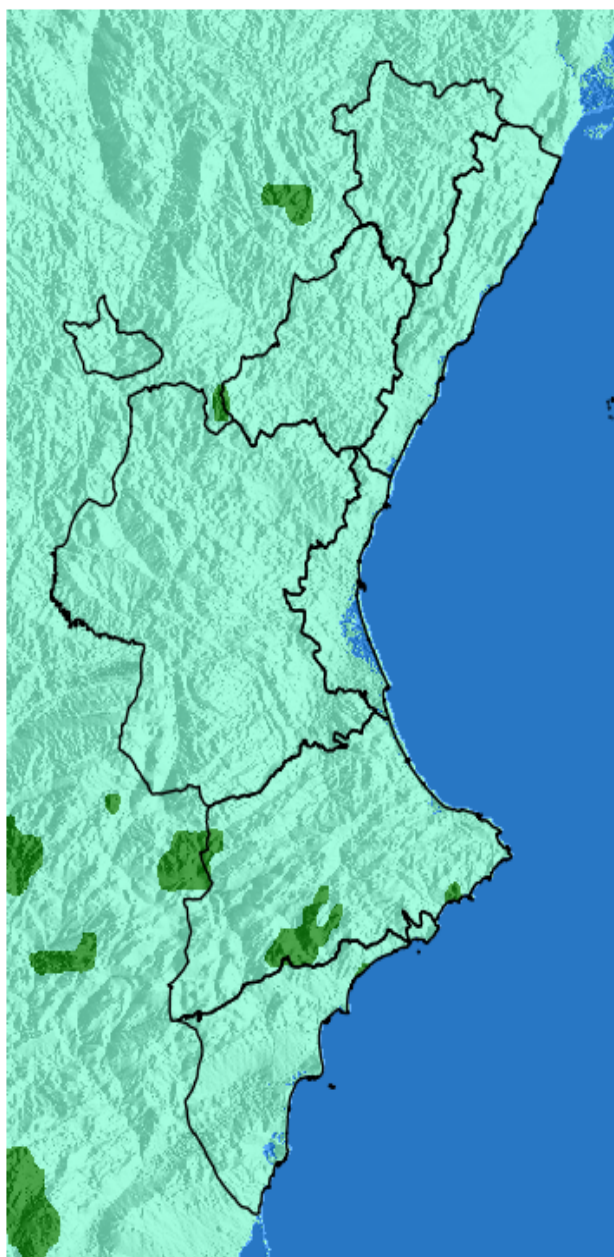
Niveles de riesgo de incendio forestal generados automáticamente por AEMET a partir de datos meteorológicos y de modelos numéricos de predicción del tiempo.

NIVEL de RIESGO de incendio forestal previsto en:

Comunidad Valenciana

Elaborado el día: 02/01/2025

Previsto para el: 06/01/2025 12:00 UTC



Niveles de riesgo de incendio forestal generados automáticamente por AEMET a partir de datos meteorológicos y de modelos numéricos de predicción del tiempo.

(c) AEMET. Autorizado el uso de la información y su reproducción citando a AEMET como autora de la misma. Para cualquier duda o consulta, póngase en contacto con nosotros en: indice_incendios@aemet.es

NIVEL de RIESGO de incendio forestal previsto en:

Comunidad Valenciana

Elaborado el día: 02/01/2025

Previsto para el: 06/01/2025 12:00 UTC

NIVEL de RIESGO mínimo, máximo y medio por **Zonas Previfoc**

Zonas Previfoc	Riesgo mínimo	Riesgo máximo	Riesgo medio
Zona 1N	Bajo	Bajo	Bajo
Zona 1S	Bajo	Moderado	Bajo
Zona 2	Bajo	Bajo	Bajo
Zona 3	Bajo	Bajo	Bajo
Zona 4	Bajo	Bajo	Bajo
Zona 5	Bajo	Moderado	Bajo
Zona 6	Bajo	Moderado	Bajo

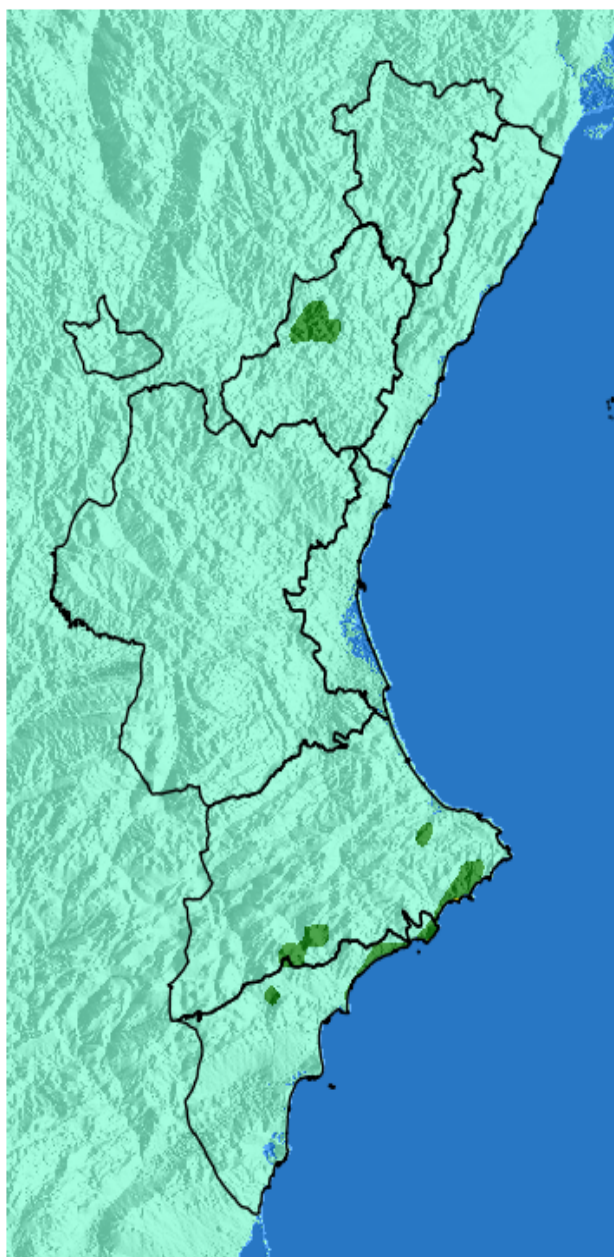
Niveles de riesgo de incendio forestal generados automáticamente por AEMET a partir de datos meteorológicos y de modelos numéricos de predicción del tiempo.

NIVEL de RIESGO de incendio forestal previsto en:

Comunidad Valenciana

Elaborado el día: 02/01/2025

Previsto para el: 07/01/2025 12:00 UTC



Niveles de riesgo de incendio forestal generados automáticamente por AEMET a partir de datos meteorológicos y de modelos numéricos de predicción del tiempo.

(c) AEMET. Autorizado el uso de la información y su reproducción citando a AEMET como autora de la misma. Para cualquier duda o consulta, póngase en contacto con nosotros en: indice_incendios@aemet.es

NIVEL de RIESGO de incendio forestal previsto en:

Comunidad Valenciana

Elaborado el día: 02/01/2025

Previsto para el: 07/01/2025 12:00 UTC

NIVEL de RIESGO mínimo, máximo y medio por **Zonas Previfoc**

Zonas Previfoc	Riesgo mínimo	Riesgo máximo	Riesgo medio
Zona 1N	Bajo	Bajo	Bajo
Zona 1S	Bajo	Moderado	Bajo
Zona 2	Bajo	Bajo	Bajo
Zona 3	Bajo	Bajo	Bajo
Zona 4	Bajo	Bajo	Bajo
Zona 5	Bajo	Alto	Bajo
Zona 6	Bajo	Alto	Bajo

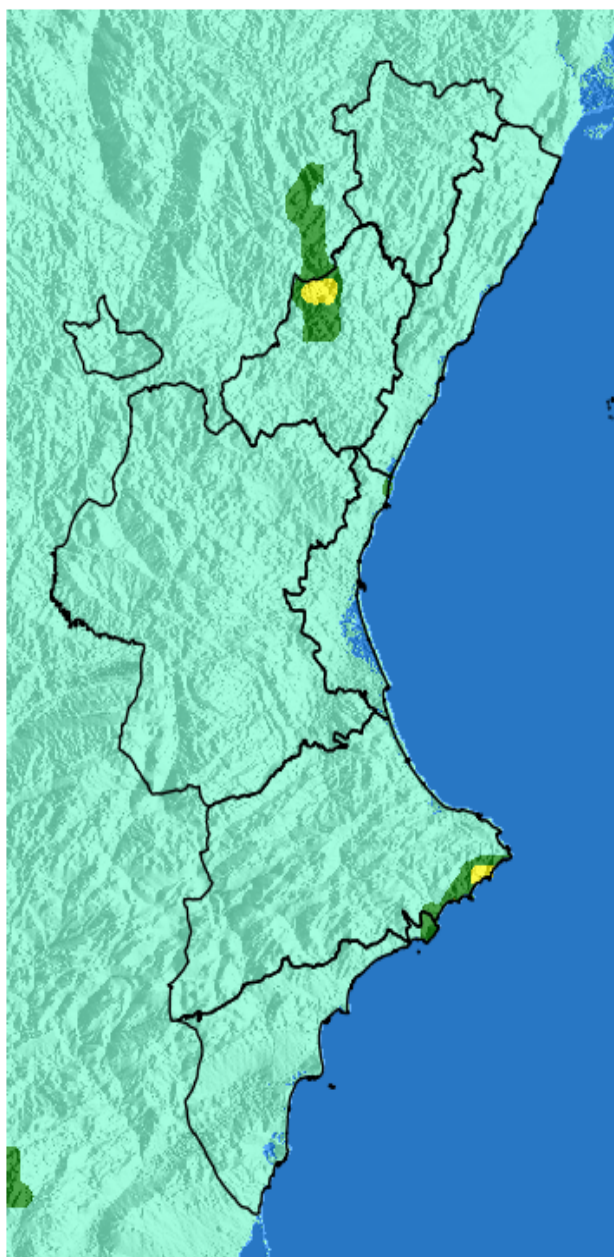
Niveles de riesgo de incendio forestal generados automáticamente por AEMET a partir de datos meteorológicos y de modelos numéricos de predicción del tiempo.

NIVEL de RIESGO de incendio forestal previsto en:

Comunidad Valenciana

Elaborado el día: 02/01/2025

Previsto para el: 08/01/2025 12:00 UTC



Niveles de riesgo de incendio forestal generados automáticamente por AEMET a partir de datos meteorológicos y de modelos numéricos de predicción del tiempo.

(c) AEMET. Autorizado el uso de la información y su reproducción citando a AEMET como autora de la misma. Para cualquier duda o consulta, póngase en contacto con nosotros en: indice_incendios@aemet.es

NIVEL de RIESGO de incendio forestal previsto en:

Comunidad Valenciana

Elaborado el día: 02/01/2025

Previsto para el: 08/01/2025 12:00 UTC

NIVEL de RIESGO mínimo, máximo y medio por **Zonas Previfoc**

Zonas Previfoc	Riesgo mínimo	Riesgo máximo	Riesgo medio
Zona 1N	Bajo	Bajo	Bajo
Zona 1S	Bajo	Alto	Bajo
Zona 2	Bajo	Moderado	Bajo
Zona 3	Bajo	Bajo	Bajo
Zona 4	Bajo	Moderado	Bajo
Zona 5	Bajo	Alto	Bajo
Zona 6	Bajo	Moderado	Bajo

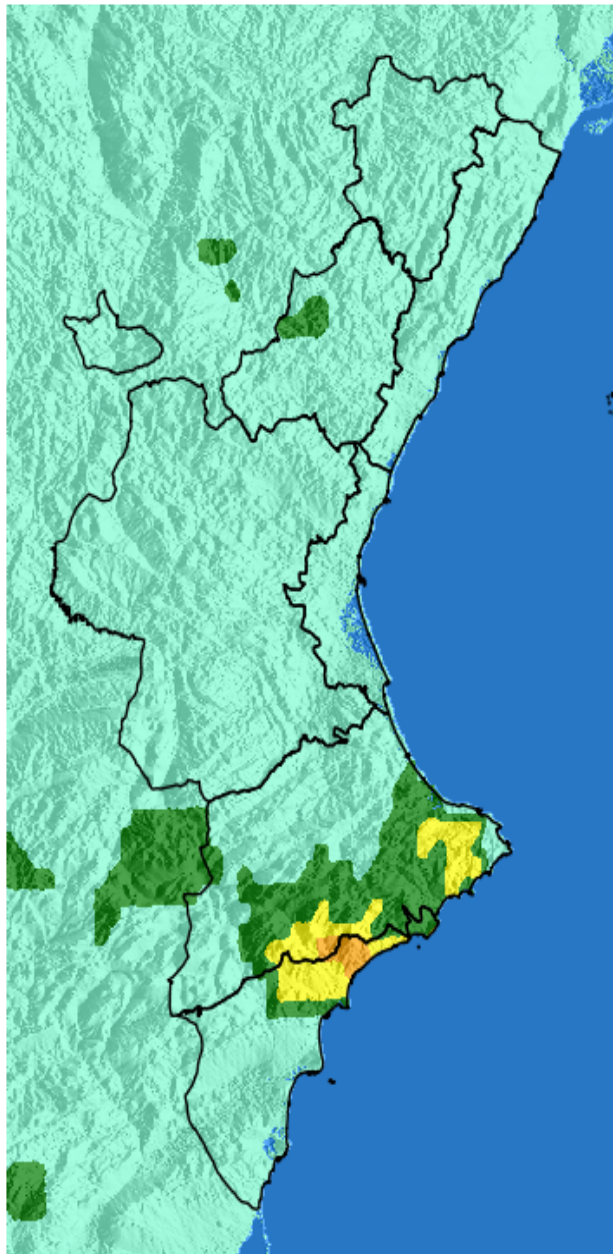
Niveles de riesgo de incendio forestal generados automáticamente por AEMET a partir de datos meteorológicos y de modelos numéricos de predicción del tiempo.

NIVEL de RIESGO de incendio forestal previsto en:

Comunidad Valenciana

Elaborado el día: 02/01/2025

Previsto para el: 09/01/2025 12:00 UTC



Niveles de riesgo de incendio forestal generados automáticamente por AEMET a partir de datos meteorológicos y de modelos numéricos de predicción del tiempo.

(c) AEMET. Autorizado el uso de la información y su reproducción citando a AEMET como autora de la misma. Para cualquier duda o consulta, póngase en contacto con nosotros en: indice_incendios@aemet.es

NIVEL de RIESGO de incendio forestal previsto en:

Comunidad Valenciana

Elaborado el día: 02/01/2025

Previsto para el: 09/01/2025 12:00 UTC

NIVEL de RIESGO mínimo, máximo y medio por **Zonas Previfoc**

Zonas Previfoc	Riesgo mínimo	Riesgo máximo	Riesgo medio
Zona 1N	Bajo	Bajo	Bajo
Zona 1S	Bajo	Moderado	Bajo
Zona 2	Bajo	Bajo	Bajo
Zona 3	Bajo	Bajo	Bajo
Zona 4	Bajo	Bajo	Bajo
Zona 5	Bajo	Muy Alto	Moderado
Zona 6	Bajo	Muy Alto	Bajo

Niveles de riesgo de incendio forestal generados automáticamente por AEMET a partir de datos meteorológicos y de modelos numéricos de predicción del tiempo.