

# Petricor

Del grec *Petri-* pedra i *Khor* el fluid que corre per les venes dels Déus. És la fragància que percebem després de caure la pluja sobre sòl sec

Butlletí informatiu de la Xarxa de Seguiment d'Humitat de Combustible Forestal de la Comunitat Valenciana

✉ [unidadtecnica902@gva.es](mailto:unidadtecnica902@gva.es)

Núm. 25 - Gener 2026

## Resum de la situació actual de la humitat de combustible en terreny forestal. Període: gener2026

Iniciem 2026 amb una situació molt similar a la de finals de 2025, les principals espècies de vegetació mostrejada presenten valors de contingut d'humitat igual o superior al normal per a l'època de l'any, tal com es reflectix en els mapes i en la taula de percentils.

Algunes espècies presenten valors del percentil sec en punts de mostreig concrets, i només espècies del gènere *Quercus* tenen una quantitat superior de mostres en el percentil sec.

Este fet és típic d'estes espècies, en les quals la variabilitat de contingut d'humitat és molt baixa i amb xicotetes diferències de contingut d'humitat canvien de percentil.

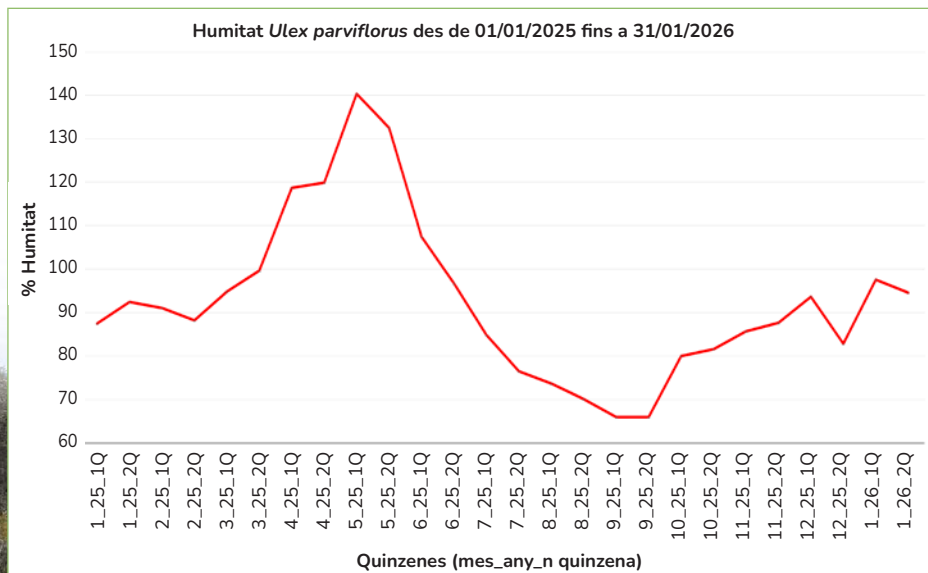
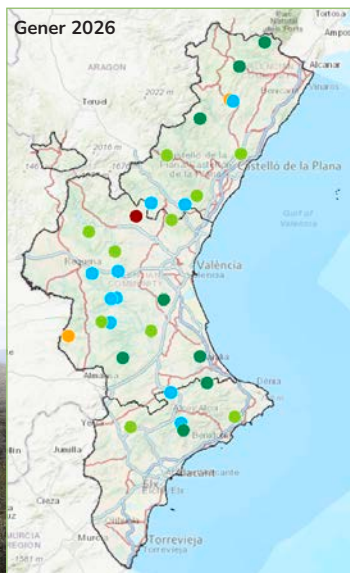
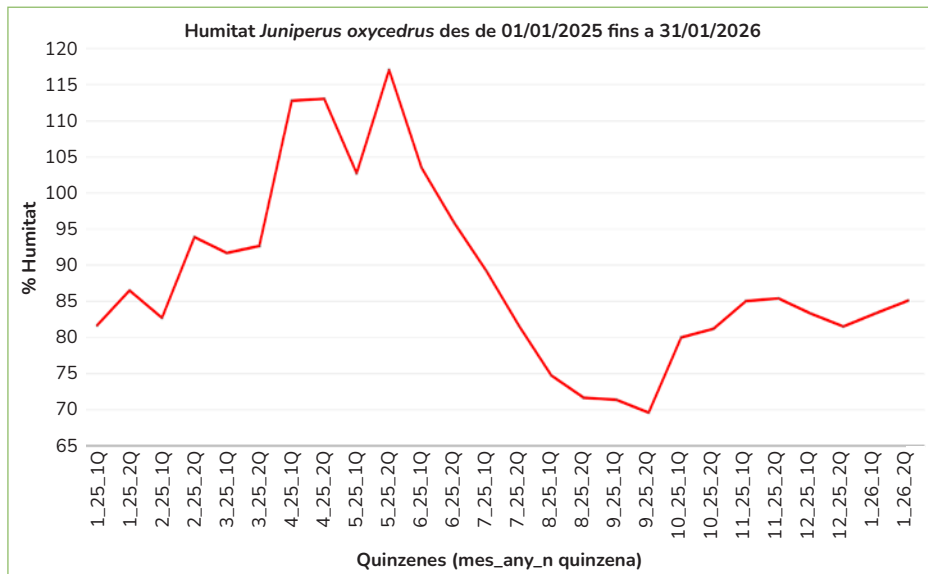
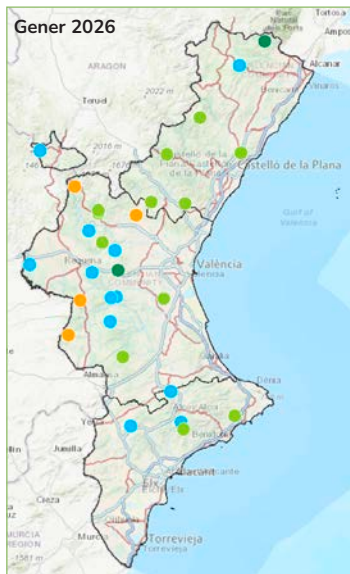
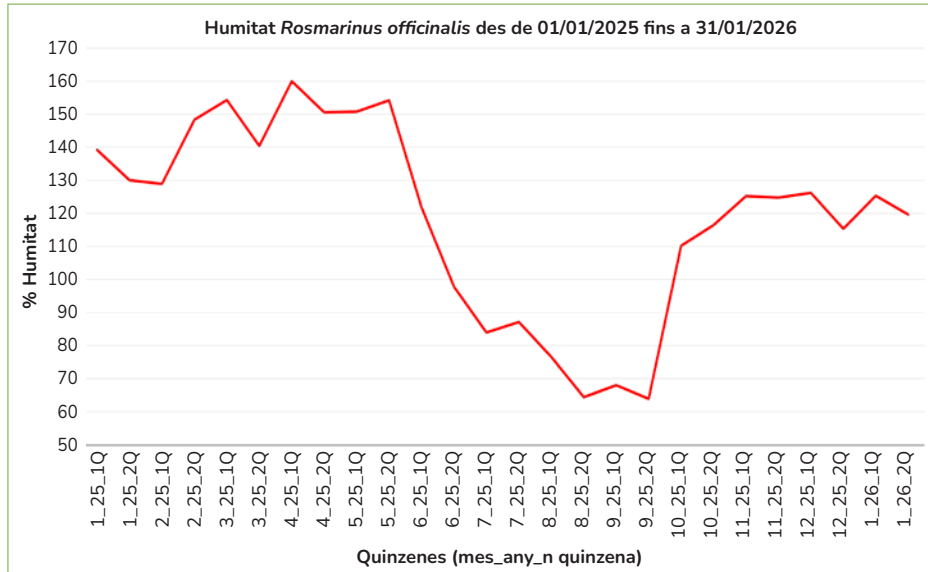
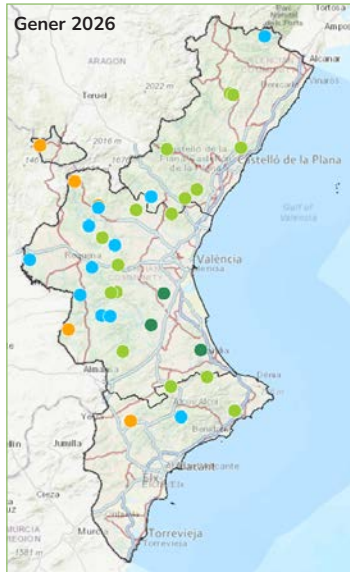
No obstant això, de manera general la situació és molt bona, amb elevats continguts d'humitat en els tres estrats de vegetació, a conseqüència de les pluges registrades durant el mes de desembre i gener, tal com es pot observar en els mapes d'índex de Precipitació i Evapotranspiració Estandarditzat (SPEI).

“De manera general la situació és molt bona, amb elevats continguts d'humitat en els tres estrats de vegetació”

## Evolució anual de la humitat en les espècies més mostrejades (1/2)

Es mostren els valors mitjans quinzenals d'humitat per espècie

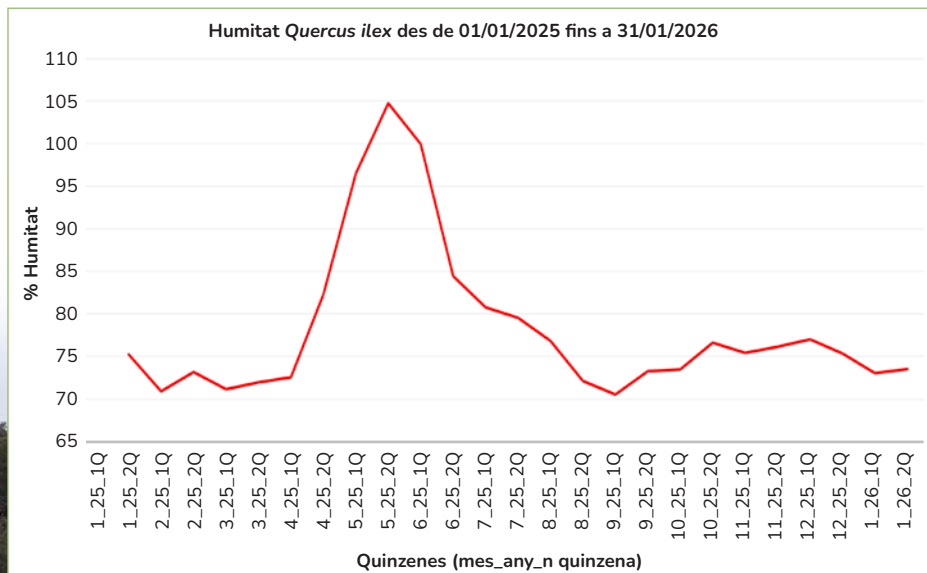
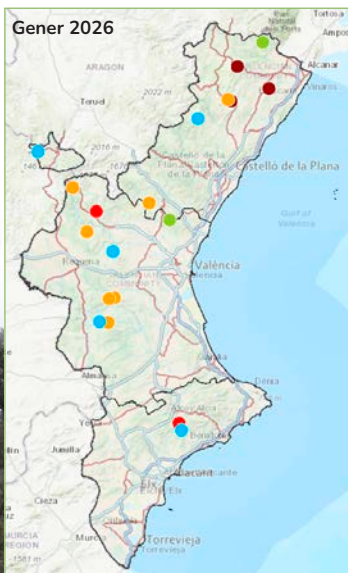
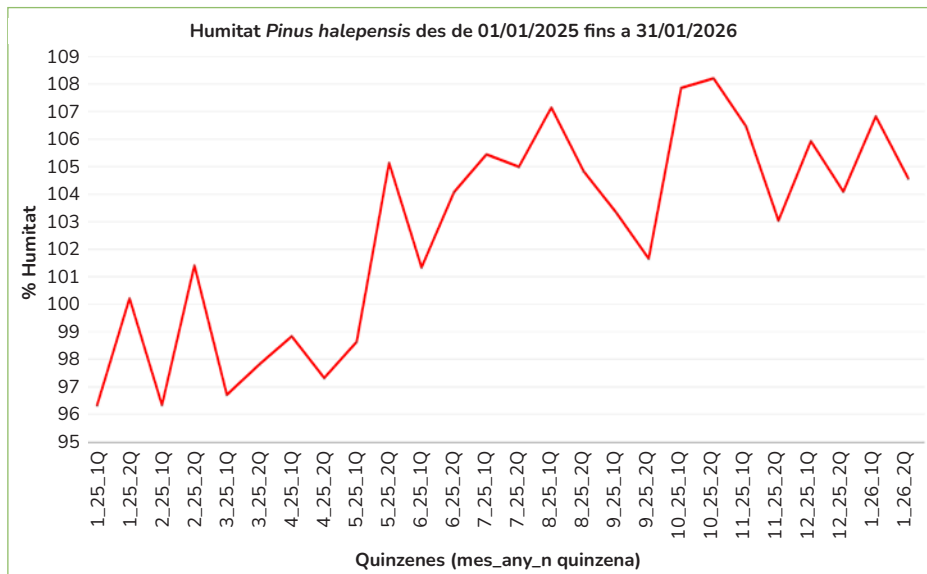
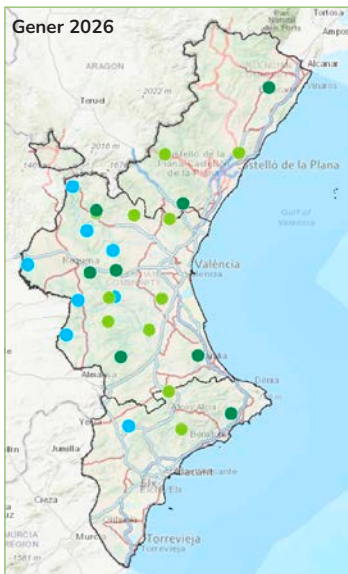
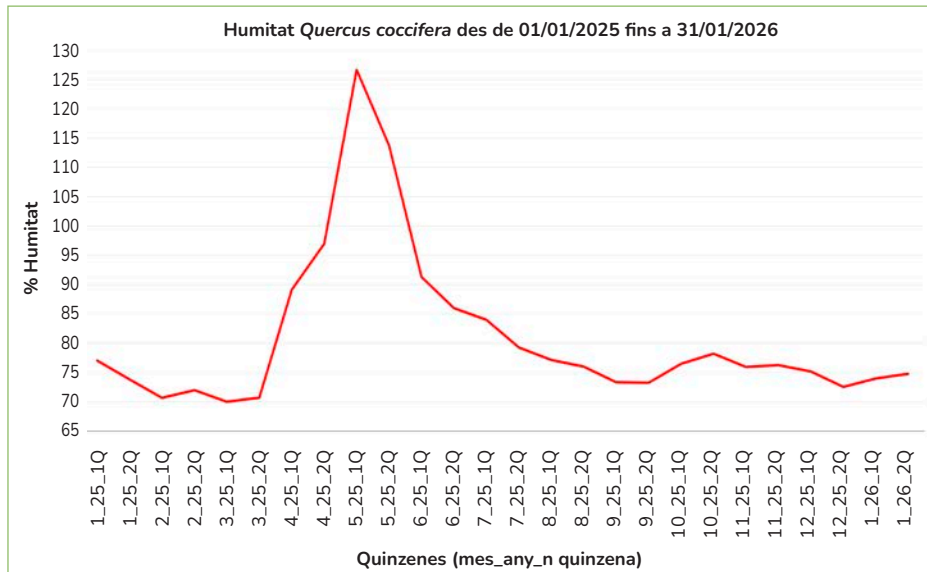
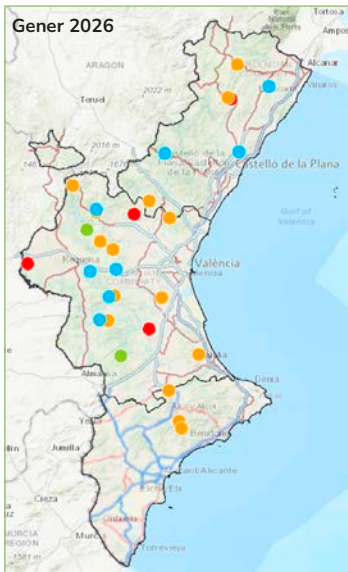
● Extr. Sec ● Molt Sec ● Sec ● Normal ● Humit ● Molt Humit



## Evolució anual de la humitat en les espècies més mostrejades (2/2)

Es mostren els valors mitjans quinzenals d'humitat per espècie

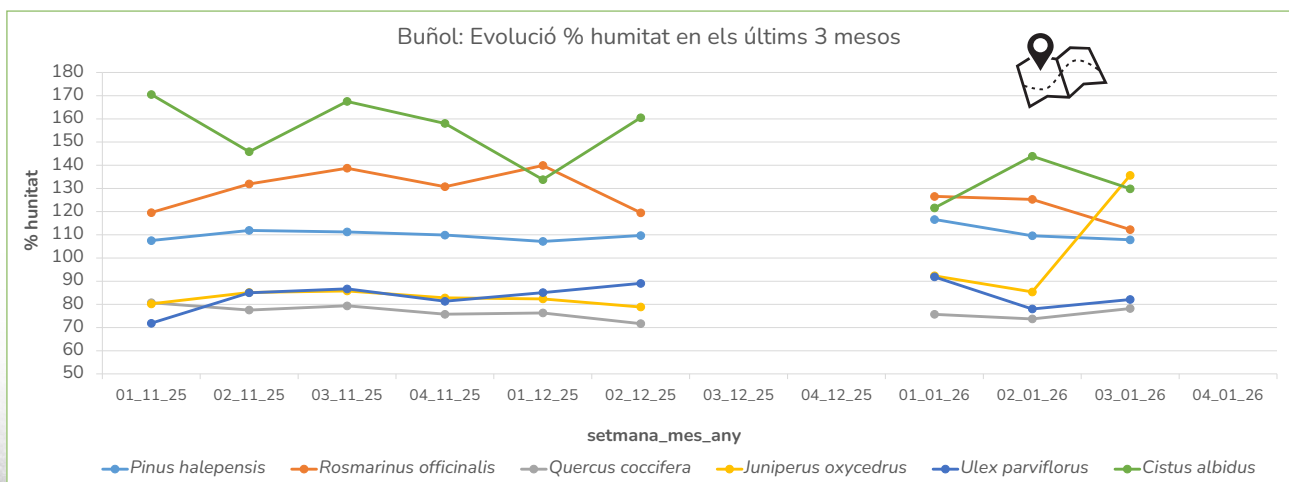
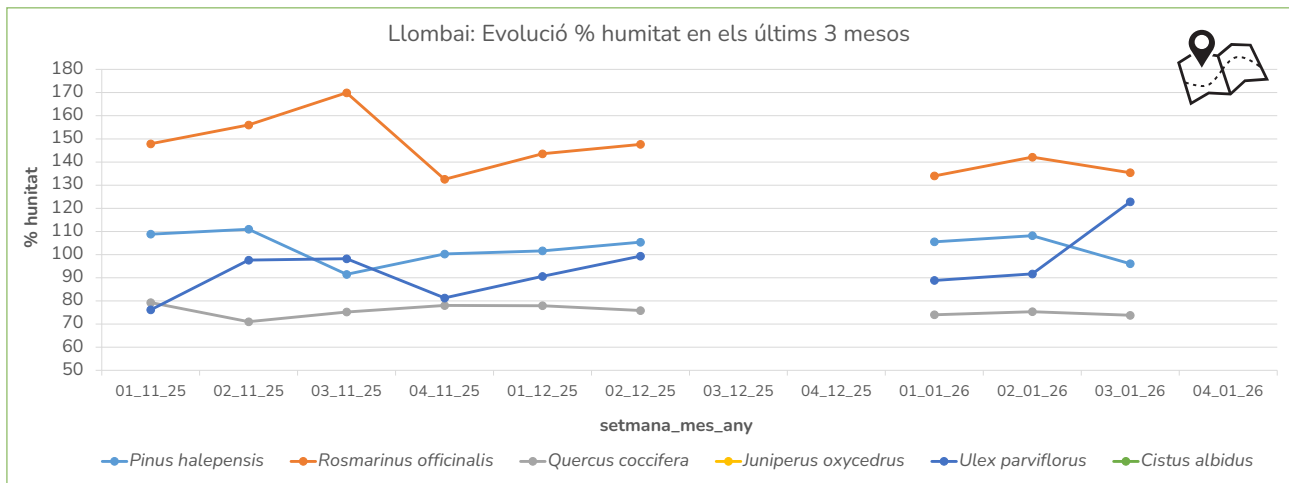
● Extr. Sec ● Molt Sec ● Sec ● Normal ● Humit ● Molt Humit



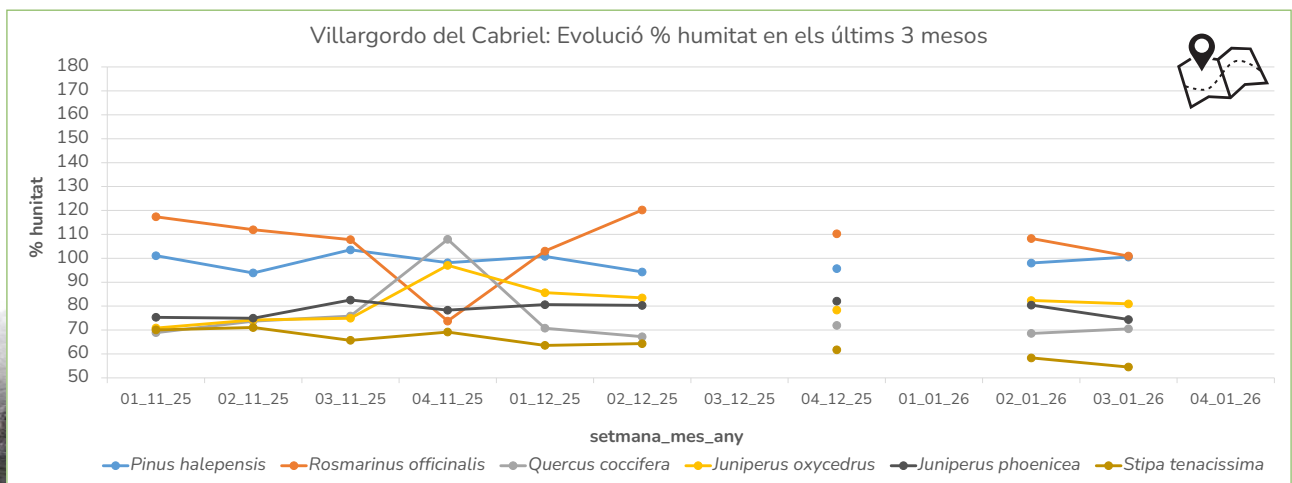
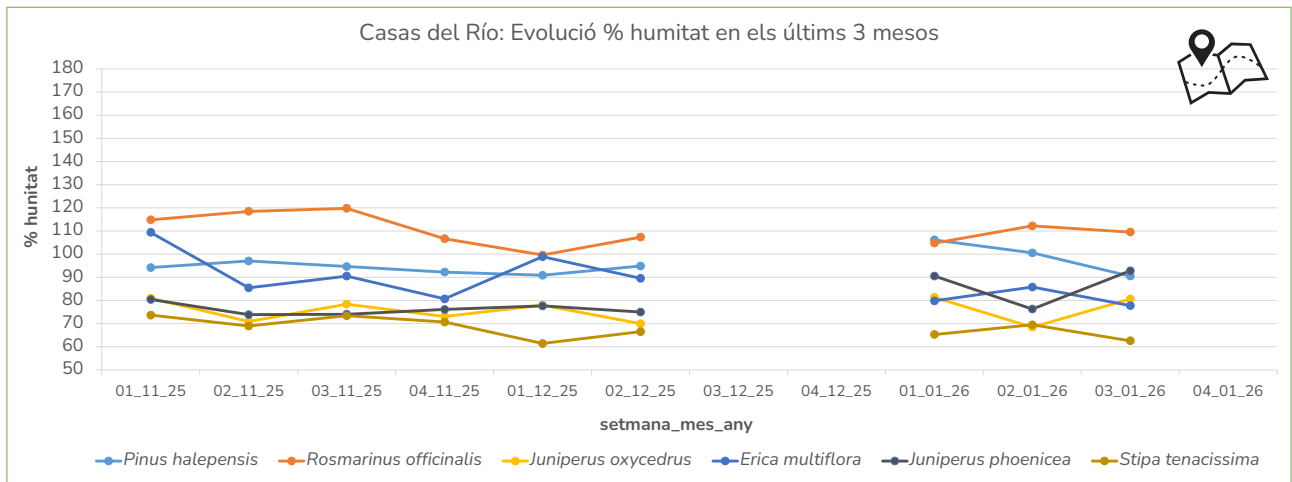
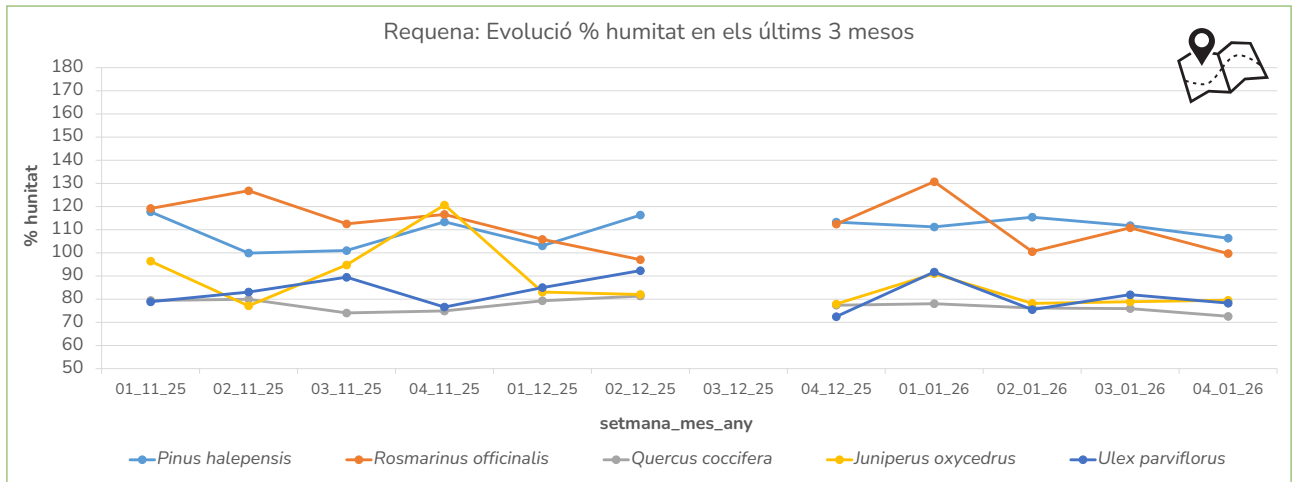
## Evolució trimestral de la humitat en els punts de mostreig setmanals

L'anàlisi de la humitat del combustible viu en els punts de mostreig setmanals ens dona una visió de la seua evolució a més curt espai temporal. En este mes de gener, igual que va ocórrer al desembre no es van poder arregar totes les mostres a causa de les pluges, la qual cosa

impedix realitzar una anàlisi completa de l'evolució mensual del contingut d'humitat. Destaquen alguns ascensos com el d'argilaga i càdec a Llombai i Buñol, mentres que la resta de les espècies es mantenen en un rang de variabilitat molt baix.



Evolució trimestral de la humitat en els punts de mostreig setmanals



## Situació general de les espècies més mostrejades al gener

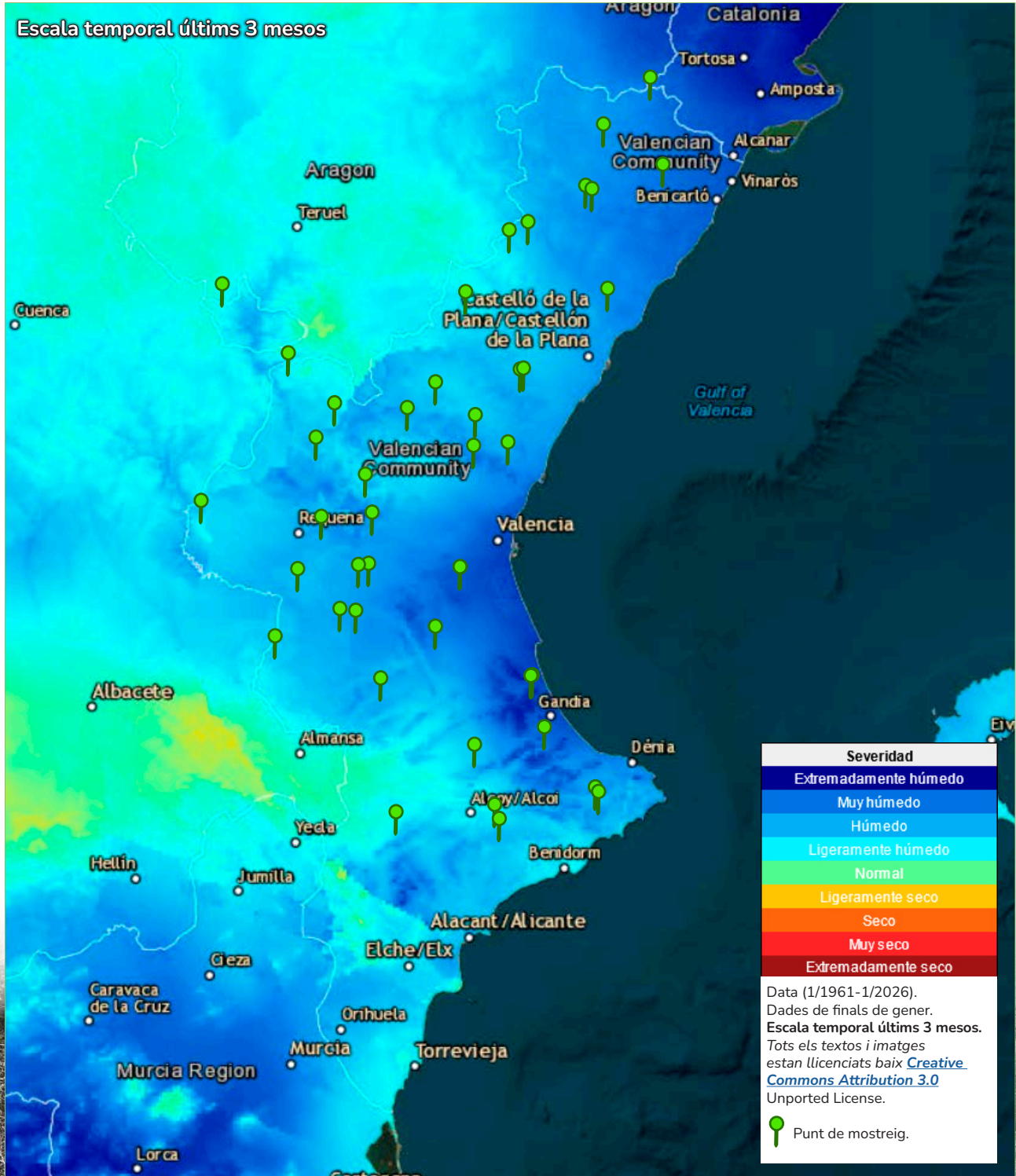
Espècie	Extr. Sec	Molt Sec	Sec	Normal	Humit	Molt Humit
<i>Cistus albidus</i>						
<i>Erica multiflora</i>						
<i>Juniperus oxycedrus</i>						
<i>Juniperus phoenicea</i>						
<i>Pinus halepensis</i>						
<i>Pinus pinaster</i>						
<i>Pistacea lentiscus</i>						
<i>Quercus coccifera</i>						
<i>Quercus ilex</i>						
<i>Rosmarinus officinalis</i>						
<i>Ulex parviflorus</i>						

## Monitor de sequera meteorològica (índex SPEI)

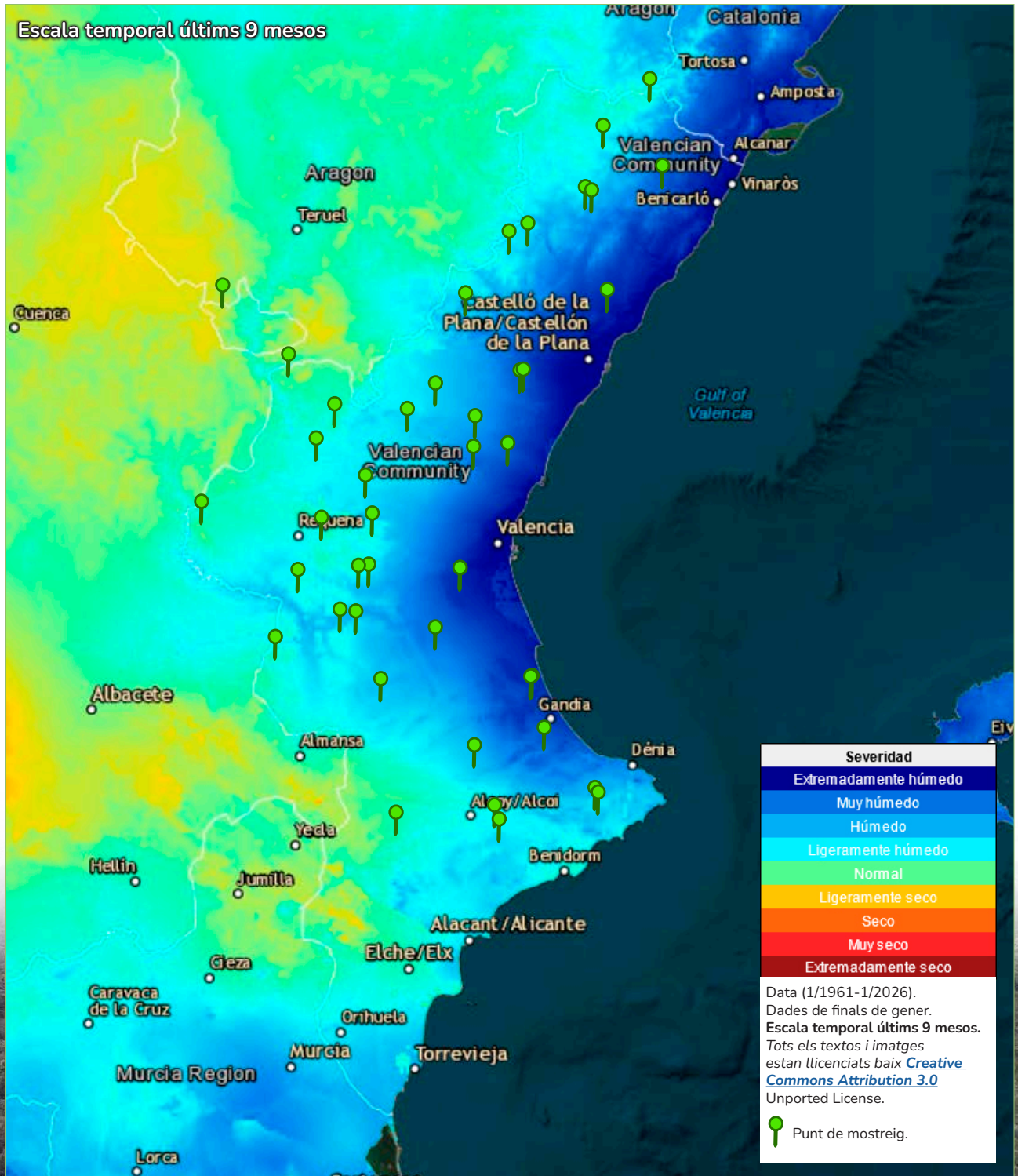
El monitor de sequera meteorològica aporta informació en temps real a partir de les estacions meteorològiques automàtiques de la Xarxa d'[AEMET](#) i del [SIAR](#).

L'Índex de Precipitació Evapotranspiració Estandarditzat (SPEI) utilitza dades de precipitació i demanda d'aigua per part de l'atmosfera.

S'inclouen els mapes de la Comunitat Valenciana que mostren l'índex SPEI, tant dels últims 3 mesos, com dels últims 9 mesos, per a complementar la informació que mostren les dades i gràfiques anteriorment representats en esta publicació. Per a més informació sobre el monitor de sequera meteorològica es pot consultar la font original en este [enllaç](#).



Monitor de sequera meteorològica (índex SPEI)





BUTLLETÍ *PETRICOR*,  
creat per la Unitat Tècnica UT-902, Servei de Prevenió d'Incendis Forestals GVA  
Està baix la Llicència Creative Commons Reconeixement 4.0 Internacional (CC BY 4.0)  
Creat a partir de l'obra en

<https://mediambient.gva.es/va/web/prevencion-de-incendios/butlleti-humitat-de-combustibles-forestals>