

SIGIF. Sistema de Gestión de Incendios Forestales

Suministro de descargas eléctricas en la Comunitat Valenciana de la AEMET

La Agencia Estatal de Meteorología elabora y suministra a VAERSA la información sobre descargas eléctricas de la Comunitat Valenciana y un área de influencia de unos 20 kilómetros.

Los datos se actualizan cada 5 minutos, pudiendo considerarse prácticamente en tiempo real.

Estos datos llegan a SIGIF con un pequeño filtrado, pero no exhaustivo. Por el interés para la prevención de incendios se prefiere mostrar todas estas descargas. Para analizar los datos con otro fin es necesario tener en cuenta los datos de semieje mayor, menor y chi que indican el error en la localización de la descarga. AEMET realiza otro filtrado antes de publicar sus datos en su web, por lo que puede haber alguna diferencia.

Descripción de los campos disponibles

CAMPO	DESCRIPCIÓN
AA	Año, con cuatro dígitos.
MM	Mes, del 1 al 12.
DD	Día del mes, del 1 al 31.
HH	Hora, de 0 a 23.
MI	Minuto, de 0 a 59.
SS	Segundo, de 0 a 60.
LAT	Latitud en grados decimales, hasta 4 decimales, varía desde -90.0 hasta 90.0.
LON	Longitud en grados decimales, hasta 4 decimales, desde -180.0 hasta 180.0.
MXI	Máxima intensidad de la corriente en kiloAmperios, de 0 hasta 9999.
STR	Número de descargas de cada rayo (de 1 a 99), 0 si los datos corresponden a cada descarga simple (stroke).
NSE	Número de sensores participando en el cálculo de la solución, de 2 a 99.
ALF	Este campo representa el ángulo de la elipse medido en el sentido de avance de las agujas del reloj desde el norte en 0º hasta 180º.
SMA	Semieje mayor de la elipse de error, de 0 a 100 kilómetros
SMI	Semieje menor en kilómetros, de 0 a 100 km.
CHI	Valor de chi cuadrado para la optimización, de 0 a 999.99
TDE	Indicación del tipo de descarga, 1 si es entre nubes o relámpago y 0 si es entre el suelo y la nube

SIGIF. Sistema de Gestión de Incendios Forestales

Consulta en SIGIF

Las descargas se pueden consultar desde varias secciones de SIGIF pero la información más completa se encuentra en la sección rayos.

Además de la información de última descarga y un pequeño mapa esquemático, permite descargar en formato KML la última información disponible. SIGIF elabora un kml diario con las descargas de 24h (de 8h a 8h) que se puede consultar de los últimos siete días. Estos ficheros son útiles para su distribución a otros dispositivos móviles y el seguimiento de tormentas y rayos latentes.

Los KML contienen información de animación por lo que en programas como Google Earth se puede analizar la evolución de la tormenta.

Los rayos también se encuentran en el menú cartografía del Visor SIGIF, donde se puede combinar la información de descargas en tiempo real, con la información de la imagen de radar (precipitación) de AEMET.

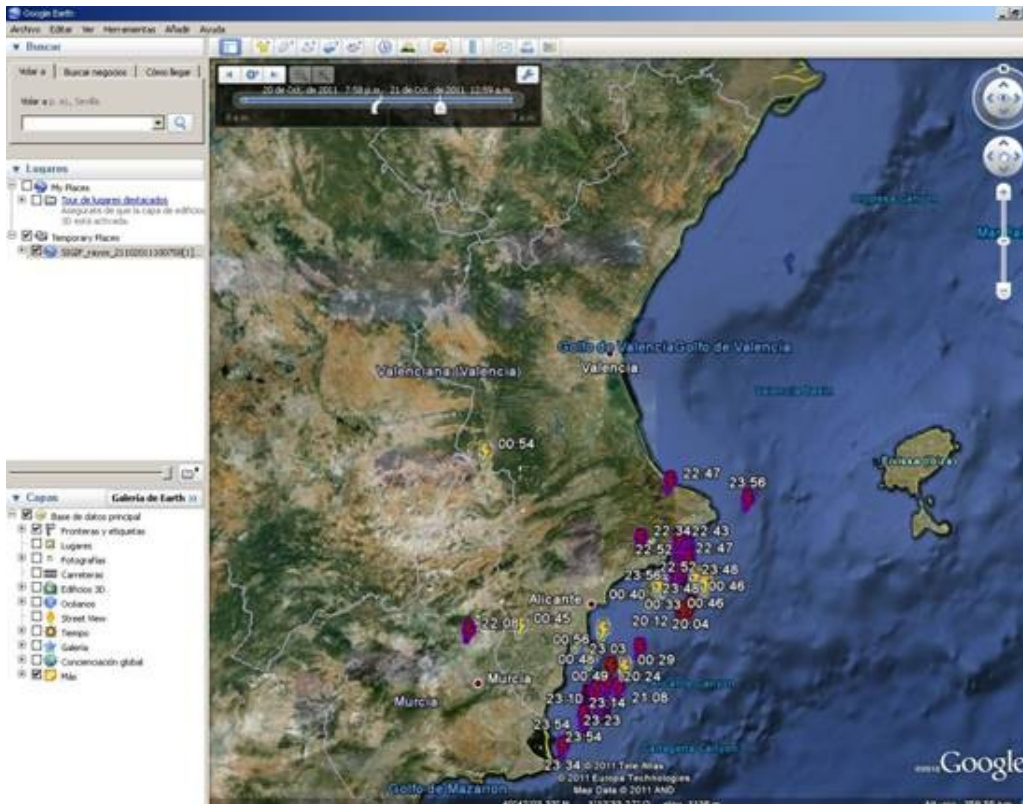
Sección:

METEOROLOGÍA > OBSERVACIONES > Rayos

Cómo consultar los rayos KML con Google Earth

Una vez descargado el archivo en su ordenador, si tiene instalado GoogleEarth se abrirá automáticamente*.

SIGIF. Sistema de Gestión de Incendios Forestales



En la ventana de **Lugares** aparece la capa con las descargas eléctricas.



Haga doble click sobre el nombre de la capa para encuadrarla.

Puede activar o desactivar la capa. Despliegue (+) para ver individualmente cada una de las descargas.

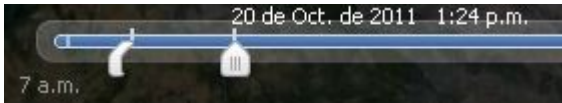
La **barra de animación** controla el intervalo temporal que se muestra.




 Con el botón PLAY empieza la animación.



SIGIF. Sistema de Gestión de Incendios Forestales



La separación de los indicadores de la barra indica el intervalo de tiempo que se muestra a la vez. Cuanto mayor sea la separación mayor será el número de rayos que se muestren.

Para ver todas las descargas a la vez coloque un indicador al inicio de la barra y otro al final.

*GoogleEarth se puede descargar desde la dirección:<http://www.google.com/intl/es/earth/download/ge/agree.html>

De cualquier manera puede seguir visualizando online las descargas en el menú SIGIF sin necesidad de tener ningún programa instalado.