

AVISO

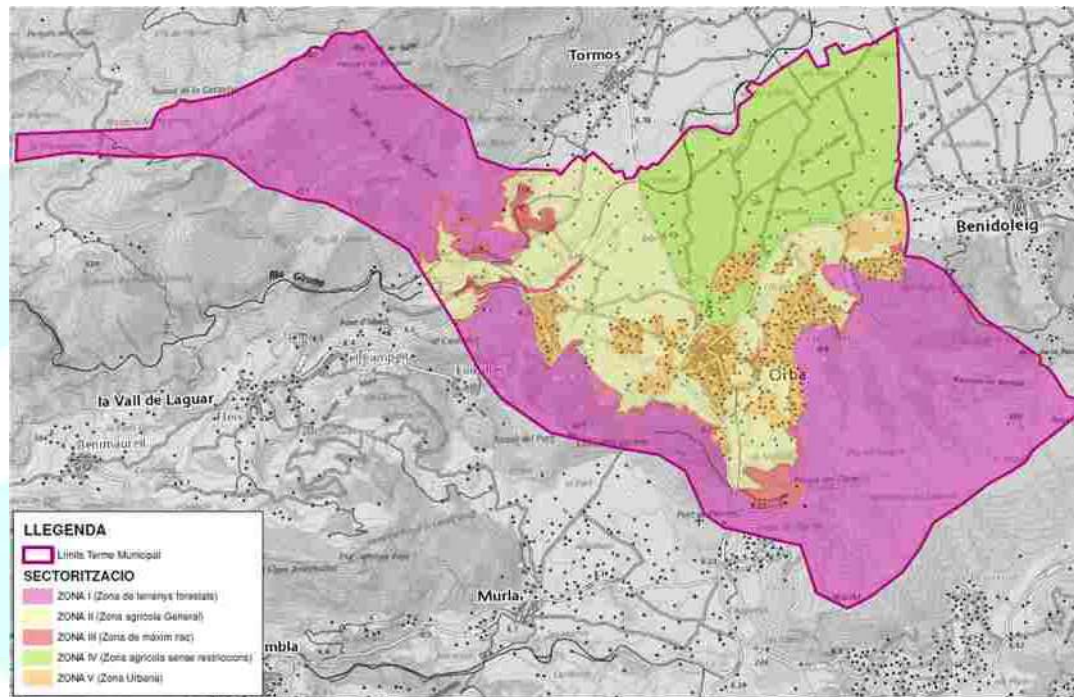
EL HORARIO **PERMITIDO** PARA REALIZAR QUEMAS AGRÍCOLAS ES **DESDE EL ORTO HASTA LAS 13:30 H** COMO MÁXIMO
Y ÚNICAMENTE **EN NIVEL DE PREEEMERGENCIA 1**
EL PLAN LOCAL DE QUEMAS PODRÁ LIMITAR DICHO HORARIO

(RESOLUCIÓN de 26 de enero de 2018, de la directora general de Prevención de Incendios Forestales, sobre modificación del período de quema.
[2018/856] (DOGV 8224 31/01/2018)

AÑO 2020



| Tipus Crema | Zona | Períodes autoritzats | Horari |
|---|---|--|---|
| Crema de restes i de poda agrícola | Zona amb necessitat d'autorització (ZONA II, III) | 17 d'octubre a 15 d'abril | De la sortida del sol fins a les 13:30. Diumenges i festius queda prohibida la crema |
| | | 16 d'abril a 31 de maig | De la sortida del sol fins a les 11:00. Diumenges i festius queda prohibida la crema |
| | | 1 de juny a 16 d'octubre | Prohibició de realitzar cremes |
| Crema de marges | | 17 d'octubre a 15 d'abril | De la sortida del sol fins a les 11:00. Diumenges i festius queda prohibida la crema |
| | | 16 d'abril a 16 d'octubre | Prohibició de realitzar cremes |
| Crema de restes, de poda agrícola i de marges | Zones sense necessitat d'autorització (Zona IV) | 17 d'octubre a 31 de maig | De la sortida del sol fins a les 13:30. Diumenges i festius queda prohibida la crema |
| | | 1 juny a 16 d'octubre | De la sortida del sol fins a les 11:00. Diumenges i festius queda prohibida la crema |
| Tot Tipus de crema | Zona V | Prohibició. La gestió de restes vegetals es realitzarà com a residus | |



A la zona V resten prohibides la crema de restes vegetals, ja que cal tractar-les com a residus.

Dins la Zona I l'autorització de cremes és competència de la Conselleria competent en prevenció d'incendis forestals

D'acord amb l'Ordre de 2/3/2005 de la Conselleria competent en aquesta matèria, quedaran prohibides les cremes entre el Dijous Sant i el dilluns immediatament següent al de Pasqua (conegut com a Dilluns de Sant Vicent) tots dos inclusivament.

Per a més informació: Ajuntament Orba: 965 58 30 01

Consulta nivell de pre-emergència: www.112cv.gva.es

EN CAS D'OBSERVAR UN INCENDI CALDRÀ TRUCAR AL 112

Polícia Local: 686 427 899

Guàrdia Civil: 062 o 965760575

Central de Prevenció d'Incendis Forestals: 965 938 299



QUÈ ÉS EL PLA LOCAL DE CREMES?

El Pla Local de Cremes regula l'ús del foc per a activitats agrícoles i de jardineria al terme municipal d'Orba. S'aplica als terrenys que no tinguin consideració de sòl urbà per eliminar restes vegetals i cremar marges, sèquies i restolls, i també en fogueres i focs d'artifici en festes i romeries.

QUAN I ON ES POT CREMAR?

El Pla de Cremes delimita un sèrie de zones on hi ha diferents graus de restricció alhora de realitzar les cremes. Al plànol adjunt a aquest folletó es pot observar a grans trets la zonificació del terme i a més a més es poden consultar les dates i horaris per a l'execució de les mateixes.

NORMES A SEGUIR

- Queda totalment prohibit la crema en els sectors delimitats per la ZONA V del Pla de Cremes.
- No es podrà realitzar cap crema en períodes de Pre-emergència de nivell 2 o 3 determinat pel 112 de la Comunitat Valenciana.
- És obligatori portar el present permís en el moment que es realitzi la crema i s'estarà obligat a presentar-la en cas de que es requereixi per qualsevol agent de seguretat, guarda forestal o persona vinculada a l'administració competent en matèria d'incendis.
- El sol·licitant estarà obligat a vigilar la crema des de el seu inici fins a que estigui totalment extingida o apagada.
- La autorització de crema queda automàticament anul·lada quan bufin vents forts o els dies assenyalats de perill màxim per la conselleria competent, i de dijous sant fins a dilluns de pasqua ambdós inclosos, així com també els diumenges i dies festius.
- El sol·licitant té l'obligació de crear un tallafoc perimetral al cremador d'almenys dos metres i haurà de disposar dels mitjans necessaris per controlar qualsevol alteració del foc.
- No es podrà realitzar cap tipus de crema a menys de 15 metres de terreny forestal sense una autorització especial que és tramitarà a la oficina agrària comarcal o bé com a intermediació el propi Ajuntament a la Conselleria competent. En el cas de realitzar-la entre 15 i 30 metres si es disposa de cremador autoritzat es sol·licitarà autorització ordinària, sinó caldrà l'especial.
- L'autorització només és vàlida per a les dates assenyalades i en l'horari que hi figura. En qualsevol cas i enfront de possibles contradiccions entre l'autorització i el Pla de Cremes del municipi, sempre prevaldrà aquest darrer per davant de l'autorització o permís.
- La responsabilitat penal i a tercers serà el sol·licitant.

